



欢迎来到
EYEWEARLAND
眼镜之境



2027年2月6日至8日
意大利米兰新国际展览中心



MIDO

欢迎来到
EYEWEARLAND
眼镜之境

Desio

Desio

SCOPRI
PREMIUM ARMONI

THAT CAN BE COUNTED COUNTS, AND NOT EVERYTHING THAT COUNTS CAN BE COUNTED



欢迎来到米兰

全球眼镜行业在此汇聚



MIDO将全球所有眼镜人海纳于此

从全球领军企业到独立品牌，
从制造商到创新者，从科技到设计：
全球眼镜业内人士齐聚米兰，
共同开拓业务、发现趋势、
塑造市场未来。

**每年，行业内的重要参与者都会选择
MIDO这一全球领先的眼镜展会，
在这里建立联系、
实现增长并拓展国际市场。**

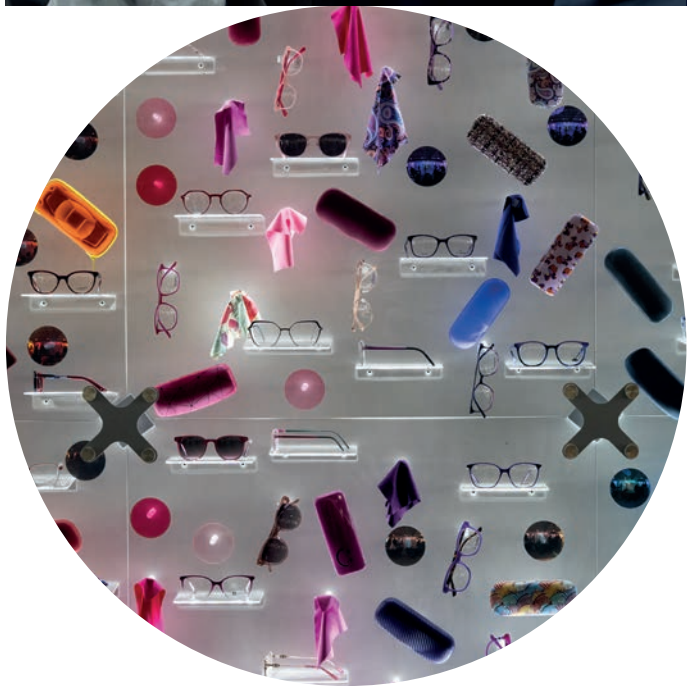


领先的国际眼镜贸易展



欢迎来到商机汇聚之地。

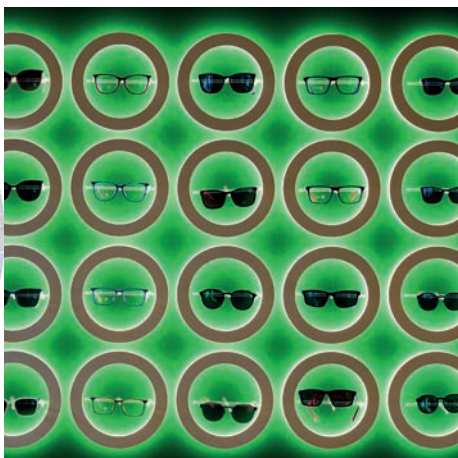
洞见未来。
遇见关键人物。



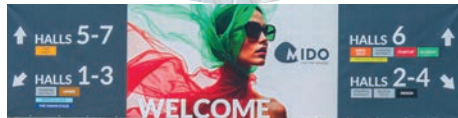
MIDO是眼镜行业商机齐聚之地。

作为全球B2B眼镜展会，
MIDO 汇聚品牌、买家、
媒体和行业专业人士，
共同发现全新产品系列、建立联系，
并预见市场的下一步方向。

**MIDO不仅是一场贸易展会，
更是眼镜行业的国际标杆。**



1200
家参展商



7
个展馆
8
大展区



50
多个国家



来自160多个国家的
42000
人次到场

MIDO
也是强大的传播渠道：



590
多篇媒体报道



400
多名认证记者



社交媒体曝光量达
350 万次



展会期间用户互动超过
40 万次




A large, crowded exhibition hall with a prominent circular display in the foreground and a large portrait of a man in sunglasses in the background. The scene is filled with people walking and interacting. In the background, there are various exhibition booths, including one with a large portrait of a man wearing sunglasses. A sign with the number '1' and '3' is visible on the right side. The overall atmosphere is busy and professional.

商业人脉拓展全球联通





展区



ELEMENTS OF DESIGN
PRECISION OF SIGHT

FASHION DISTRICT.

时尚区 时尚区围绕其宽阔而充满活力的广场展开，
汇聚了全球重要品牌，
以及受到时尚与奢华领域启发的中小企业。

在这里，您还可以找到**MIDO**活动专区
The Vision Stage，聚焦行业洞察、趋势、
文化、教育与资讯。



LENSES.

镜片区

这里汇聚了光学镜片制造领域最具代表性的企业，以及相关前沿创新技术。

专业人士将在此发现有助于提升视觉健康的解决方案，其中既包括预览新品，也包括已经投放市场的产品。



DESIGN.

设计区

这里是最具远见创意人士无可争议的领地。

创意在此扎根，
并在形态与材料的探索中汲取灵感，
不仅讲述眼镜的当下，也描绘眼镜的未来，
更诠释了其本质的多元表达。



FAIR EAST.

东方展区

东方生产商的代表，
呈现亚洲商业格局的多元面貌。

参展商的阵容如同亚洲大陆本身一样丰富多彩，
他们以独特的方式融合传统与创新，
展示镜框、镜片、技术和配件，
在尊重传统的同时，又展望未来。



DESIGN TECH.

设计与科技区

色彩、材料、组件是设计与科技区的核心所在。
得益于那些具有革新精神的参展商，
这里也将成为您进行创新的试验场。





TECH.

科技区

生产光学行业所用工具和机器的企业汇聚于此。

ACADEMY.

学院区

这里集结了最具创新精神的国际眼镜企业，
是展示眼镜世界趋势与未来的空间。





START UP.

科技区

行业新星将在这-重要国际舞台上展示其系列产品。

展台采用环保设计，由回收及可回收材料制成，符合展会的环境责任计划。

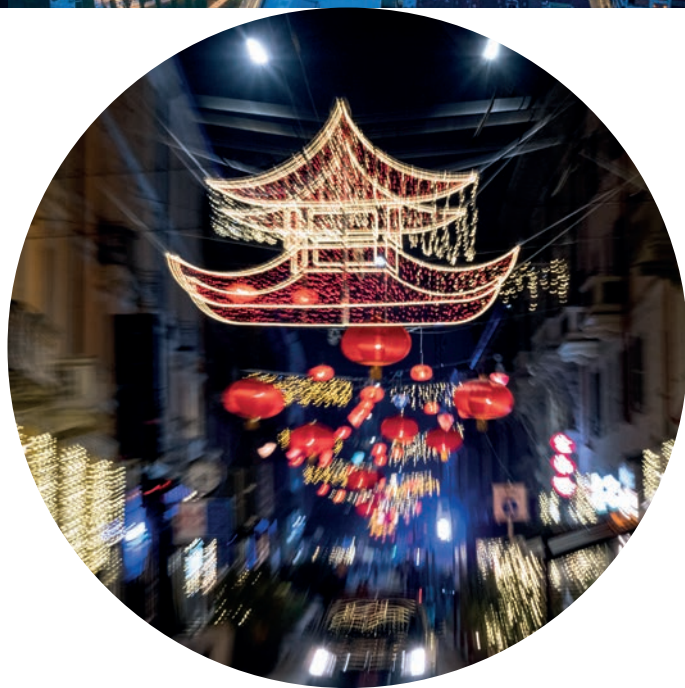
欢迎来到米兰

与我们共庆中国春节。

MIDO 日间精彩。
米兰夜间璀璨。



从MIDO 的专属时刻，
到米兰全城洋溢的热烈庆祝活动，
以独特方式体验中国春节。





欢迎来到意大利

MIDO 在米兰。
意大利就在身边。



展会之外，
您还可尽情探索从米兰短途即可抵达的风景、
美食、美酒与标志性目的地。

探访Franciacorta葡萄园，
领略科莫湖与加尔达湖的壮丽风光，
发现富有艺术、
文化和世界级博物馆底蕴的历史城镇，
享受独特购物体验，
并沉浸于意大利时尚与生活方式的至臻魅力之中。







如何抵达 MIDO



乘飞机 从马尔本萨机场出发

乘坐 Malpensa Express 列车至 Cadorna 站，然后换乘 M1 地铁线（红线）前往 Rho Fieramilano。也可乘坐前往会展中心的穿梭巴士：
www.autostradale.it – www.malpensashuttle.it

从 Linate 机场出发

乘坐 M4 地铁线（蓝线）至 San Babila 站，然后换乘 M1 地铁线（红线）前往 Rho Fieramilano。也可乘坐前往会展中心的穿梭巴士：
www.linateshuttle.it

从 Orio al Serio 出发

乘坐巴士至米兰中央火车站，然后换乘 M2 地铁线（绿线）至 Cadorna 站，再换乘 M1 地铁线（红线）前往 Rho Fieramilano。
www.orioshuttle.it – www.autostradale.it



乘火车

可在米兰市郊铁路 Rho Fieramilano 站下车，也可搭乘部分大区火车线路 (www.trenord.it)、Trenitalia 火车 (www.trenitalia.it) 以及 Italo 火车 (www.italotreno.it) 线路抵达。更多信息请访问网站：
www.fieramilano.it



自驾

提供超过 10000 个停车位。最便捷的是 P2、P3 和 P4 停车场：
• 停车时间 4 小时以内：12.50 欧元
• 停车超过 4 小时，不超过 24 小时：18.00 欧元



乘地铁

乘坐 M1 线（红线）至 Rho Fieramilano 站下车。



免费穿梭巴士

从马尔本萨机场 - 1 号航站楼 / 2 号航站楼出发
从 Fieramilano 前往米兰市中心





BE PART OF **MIDO 2027**

如需注册、参展及了解更多信息，
请访问我们的网站：www.mido.com，
发送电子邮件至 mido@mido.it
或致电 **+39 02 32673673**

MIDO

EYEWEARLAND MILANO



欢迎来到
EYEWEARLAND
眼镜之境



2027年2月6日至8日
意大利米兰新国际展览中心